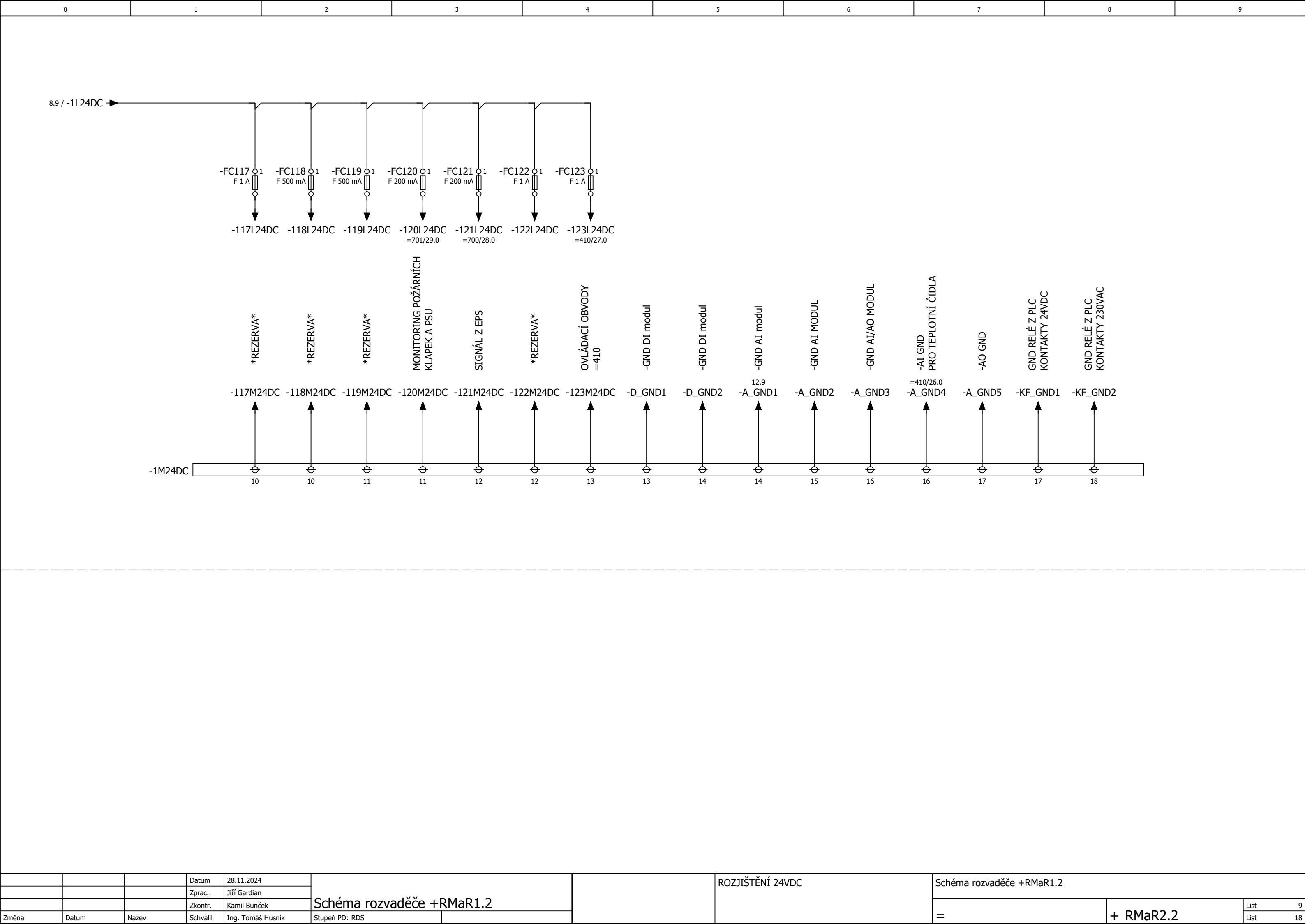
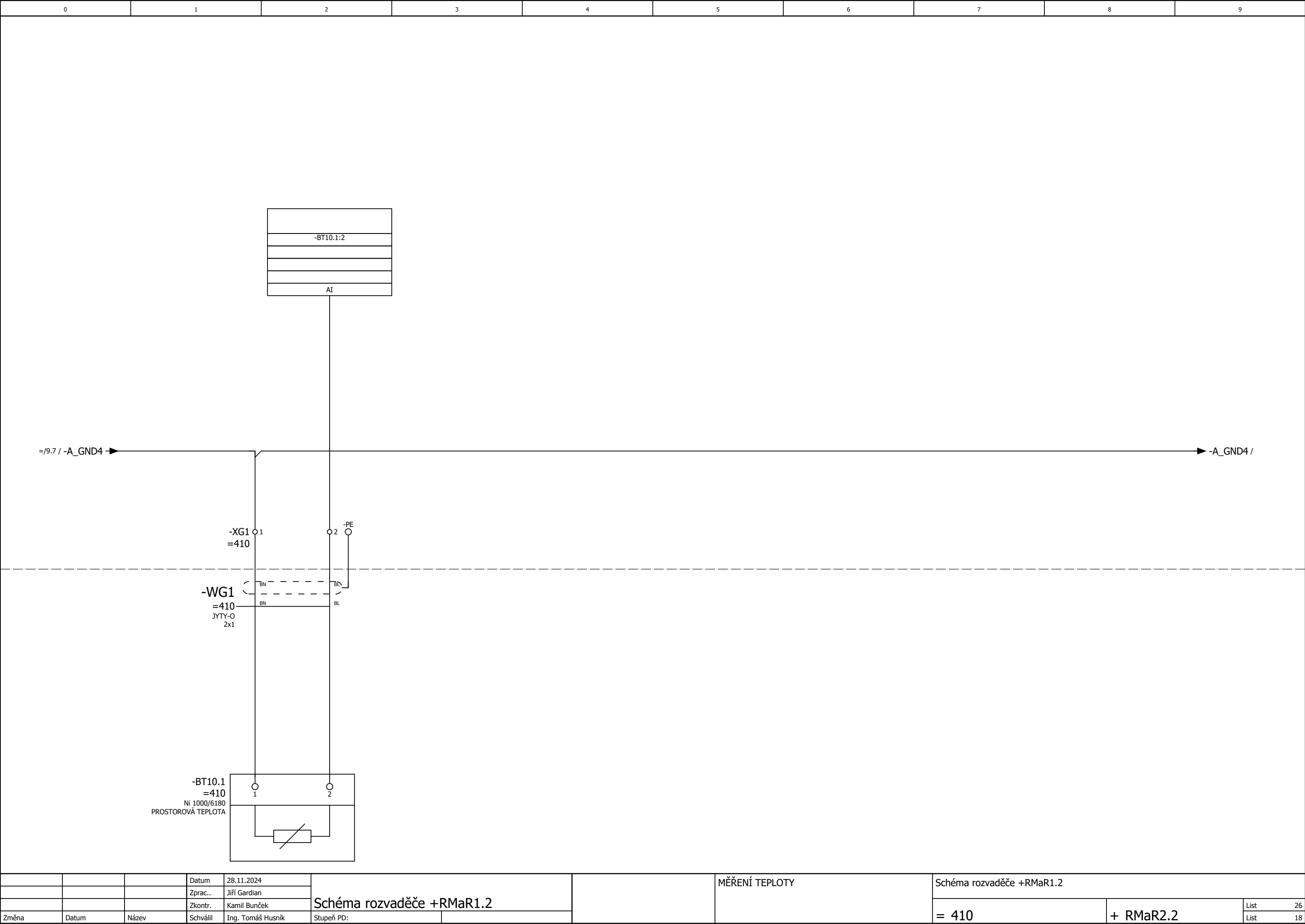


| | | | |
|---|--|---------------------------------|-----------------------|
| <div>generální projektant a investor:</div> <div></div> <div>OSTRAVSKÁ UNIVERZITA</div> <div>Ostravská univerzita Dvořákova 7 701 03 Ostrava</div> | Ostravská univerzita - Koleje Jana Opletala | | |
| | místo akce: Kranichova 8, 710 00 Slezská Ostrava k.ú. Slezská Ostrava 714828 | | |
| | autor projektu: Ing. Arch. Radim Václavík | podpis: | číslo zakázky: |
| | hlavní inženýr projektu: Ing. Pavel Hynčica | podpis: | datum: 11/2024 |
| | vypracoval: Kamil Bunček Jiří Gardian | podpis: | formát: A4 |
| změna: | | | |
| projektant profese: | st. objekt: SO 03.1 - HLAVNÍ BUDOVA - 1.etapa SO 03.2 - HLAVNÍ BUDOVA - 2.etapa | měřítko: 1:- | |
| | stupeň PD: Dokumentace pro provádění stavby | číslo paré: | |
| | část: D.1.4.10 - MĚŘENÍ A REGULACE | | |
| | výkres: OBVODOVÉ SCHÉMA ROZVADĚČE +RMaR2.2 | číslo výkresu: 27 | |

| | | | | | | | | | | | | | |
|--|-------|-------|---------|------------|---|---|--------------|---------------------------|---|-----------|------|------|---|
| 0 | 1 | 2 | 3 | 4 | 5 | 6 | 7 | 8 | 9 | | | | |
| <div>F26_001_H</div> | | | | | | | | | | | | | |
| <div>Tel..</div> | | | | | | | | | | | | | |
| <div><div><div><div>Firma / zákazník</div><div>Popis projektu</div><div>Číslo výkresu</div></div><div><div>Ostravská univerzita - Koleje Jana Opletala</div><div>Schéma rozvaděče +RMaR2.2</div></div></div><div><div>Místo instalace</div><div>+RMaR2.2</div></div><div><div><div>Vytvořeno dne</div><div>26.07.2021</div></div><div><div>Zpracováno dne</div><div>28.11.2024</div></div><div><div>Počet stran</div><div>18</div></div></div></div> | | | | | | | | | | | | | |
| <div>2</div> | | | | | | | | | | | | | |
| | | | Datum | 28.11.2024 | Ostravská univerzita - Koleje Jana Opletala | | TITULNÍ LIST | Schéma rozvaděče +RMaR2.2 | | = | | | |
| | | | Zprac.. | DELL | | | | | | + RMaR2.2 | | List | 1 |
| Změna | Datum | Název | Přv. | | | | | Nahrazeno čím | | | List | 18 | |





| | | | | | | | | | | | |
|-------|-------|-------|----------|-------------------|--------------------------|--|----------------|--------------------------|----------|------|----|
| | | | Datum | 28.11.2024 | Schéma rozvaděče +RMa1.2 | | MĚŘENÍ TEPLOTY | Schéma rozvaděče +RMa1.2 | | | |
| | | | Zprac.. | Jiří Gardian | | | | | | | |
| | | | Zkontr. | Kamil Bunček | | | | | | | |
| Změna | Datum | Název | Schválil | Ing. Tomáš Husník | Stupeň PD: | | | = 410 | + RMa2.2 | List | 26 |
| | | | | | | | | | | List | 18 |

The diagram illustrates the electrical control system for a split unit (SPLIT JEDNOTKA 10.3). The main power supply is labeled $\Rightarrow 9.4 / -123L24DC \Rightarrow$. This supply is connected to a control unit (DI) and a split unit (SPLIT JEDNOTKA 10.3).

The control unit (DI) is represented by a vertical stack of terminals. The top terminal is labeled $-SX1$. Below it are three unlabeled terminals. The bottom terminal is labeled DI . The control unit is connected to the split unit via a terminal block.

The split unit (SPLIT JEDNOTKA 10.3) is represented by a vertical stack of terminals. The top terminal is labeled $-XG1$ with a note $=410$ below it. The bottom terminal is labeled $-SX1$ with a note $=410$ below it. The split unit is connected to the control unit via a terminal block.

The terminal block for the split unit has three terminals: BN , BL , and $-PE$. The BN terminal is connected to the $-XG1$ terminal of the split unit. The BL terminal is connected to the $-SX1$ terminal of the split unit. The $-PE$ terminal is connected to the $-PE$ terminal of the control unit.

The split unit is labeled **PORUCHA**.

| | | | | | | | | | | | |
|-------|-------|-------|----------|-------------------|---------------------------|--|--------------------|---------------------------|-----------|------|----|
| | | | Datum | 28.11.2024 | Schéma rozvaděče +RMar1.2 | | SIGNALIZACE PORUCH | Schéma rozvaděče +RMar1.2 | | | |
| | | | Zprac.. | Jiří Gardian | | | | = 410 | + RMar2.2 | List | 27 |
| | | | Zkontr. | Kamil Bunčák | | | | | | List | 18 |
| Změna | Datum | Název | Schválil | Ing. Tomáš Husník | Stupeň PD: | | | | | | |

[illegible]

